



[COMMUNIQUE DE PRESSE - Saint Bonnet de Mure, le 21 octobre 2022]

PROFIL ALU : le programme d'insertion professionnelle par CAMPUS ALUMINIUM qui vise à détecter et former de futurs collaborateurs pour aider les fabricants menuisiers aluminium qui peinent à recruter.

*« Les carnets de commande sont pleins... mais la ressource manque... »
« Nous peinons à trouver et fidéliser de la main d'œuvre qualifiée en atelier »*

Plus d'affaires, moins de main d'œuvre : une filière en plein paradoxe !

La filière aluminium représente plus de 10.700 emplois en France ⁽¹⁾ et une croissance à deux chiffres ⁽²⁾. Elle connaît une constante augmentation du nombre d'acteurs, salariés et entreprises, propose des emplois stables (97% de CDI) ⁽³⁾ avec de réelles perspectives d'évolution.

Et pourtant... elle peine à recruter. Face à ce paradoxe et fidèle à ses ambitions de préserver, valoriser et transmettre le métier de fabricant menuisier aluminium, le Groupe Installux a décidé d'agir pour soutenir la filière.

Une mutation de la filière qui passera par la formation

Investit dans son rôle d'acteur majeur de la filière aluminium, le Groupe Installux crée en 2019 Campus Aluminium, un centre de formation certifié Qualiopi qui propose des parcours de formation dédiés à ses clients fabricants menuisiers aluminium pour leur permettre de développer et approfondir leurs compétences en lien avec leurs enjeux d'entreprise, les évolutions et les mutations en cours et à venir.

PROFIL ALU : un programme d'insertion professionnelle gagnant-gagnant

Pour aller encore plus loin, Campus Aluminium met en place en collaboration avec des centres de formation régionaux et les acteurs de l'emploi, le programme **PROFIL ALU**, un vaste dispositif de recrutement et d'intégration par la formation métier qui consiste à mettre en relation des demandeurs d'emploi et des entreprises en besoin de recrutement.

Comment ça marche ?

Campus Aluminium détecte et sélectionne les candidats parmi les demandeurs d'emploi pour ses clients partenaires, puis organise via le programme **PROFIL ALU** une formation métier de 12 semaines aux candidats sélectionnés. Une période d'immersion de 3 semaines en entreprise permet aux stagiaires de mettre en application ce qui a été vu en centre. Fabrication des ouvrages en menuiserie aluminium, pose des éléments fabriqués, fondamentaux technologiques et de sécurité et même savoir-être comportemental, la formation dispensée au cours de ces 3 mois permet, lorsque le stagiaire prend ses fonctions de fabricant poseur, d'être opérationnel très rapidement.

(1) Source Aluminium France
(2) Source étude UFME 2021 – (Marché de la fenêtre aluminium +13,9% en volume)
(3) Source BatiEtude 2011

Après deux promotions 2020 et 2021 centrées sur Rhône puis l'arc alpin, **PROFIL ALU** achève cet automne une session en Nouvelle Aquitaine : le résultat est à nouveau une franche réussite : à l'issue du projet, six demandeurs d'emploi ont signé un contrat en CDI ou CDD > 12 mois ... et six entreprises ont trouvé un nouveau collaborateur. Un cercle vertueux qui participe au renouvellement de la filière et auquel est fier de contribuer le Campus Installux.

En 2023 Campus Aluminium poursuivra sur sa lancée en déployant son programme PROFIL ALU dans d'autres régions de France, à commencer par Bourgogne Franche Comté dès le début d'année 2023.

Ils en parlent ! Découvrez le témoignage de nos clients et candidats

Témoignages entreprises :

Sébastien : <https://vimeo.com/759538983/6ba0bd9a85>

Rodolphe : <https://vimeo.com/759538920/2eea4eb9a5>

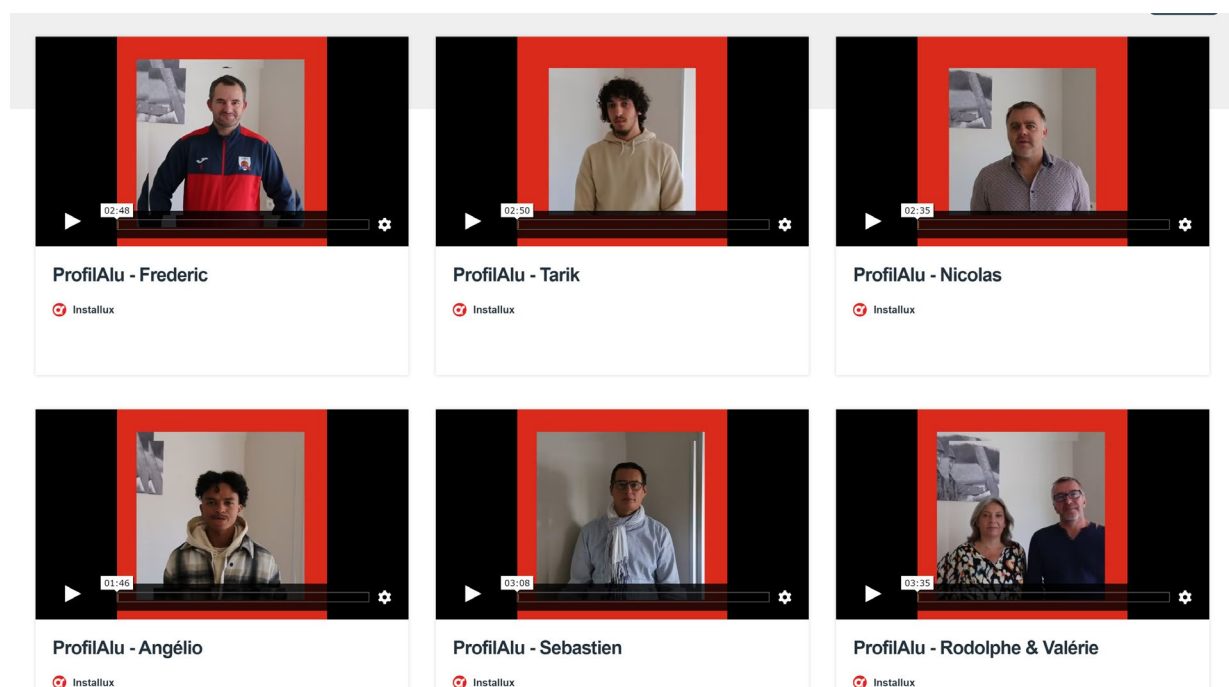
Nicolas : <https://vimeo.com/759539092/e5e03b80e4>

Témoignages candidats :

Angélio : <https://vimeo.com/759539057/b0d7f0ab0f>

Tarik : <https://vimeo.com/759539583/cf5530e6ff>

Frédéric <https://vimeo.com/759543894/d634dc6b91>



###

À propos de CAMPUS ALUMINIUM :

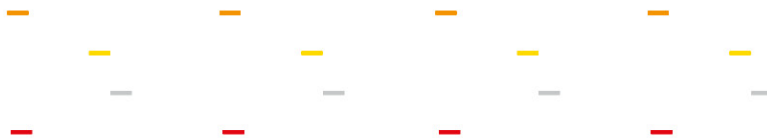
Campus Aluminium est le centre de compétences du Groupe Installux certifié « Qualiopi – Action de formation ». Il accompagne les fabricants partenaires menuisiers aluminium dans la gestion de leur entreprise et le développement de leur activité à travers quatre piliers : technique, business, communication et RH & Management et propose des sessions de formation tout au long de l'année. Campus Aluminium déploie également le projet d'insertion professionnelle par le programme PROFIL ALU.

www.campus-aluminium.com

Campus Aluminium

 **INSTALLUX**

TECHNIQUE | BUSINESS | COMMUNICATION | RH



Pour plus d'informations :

Laure-Marie Mirail

Responsable Marketing Opérationnel et Communication du Groupe Installux

Tel: +33 4 72 48 31 37

Mobile: +33 7 48 89 85 60

e-mail : laure-marie.mirail@groupe-installux.com